

dne **10. 4. 2025** od **7:30** do **13:30** hodin

---

**Plánovaná odstávka zahrnuje tyto lokality:****Dobřív (okres Rokycany)**část obce **Pavlovsko**

č. p. 1-16, 20, 22-27, 29, 30, 31, 32, 34-41, 43-51, 53-70, 72-77, 79-85, 87, 88, 90, 91, 92, 94, 95, 99, 100, 103, 108, 111

č. ev. 1, 3, 4, 5, 6, 8, 12, 13, 14, 16, 17, 18, 104, 105

kat. území **Pavlovsko** (kód **628026**): **parcelní č.** 2/6, 2/7, 16/1, 42/9, 45, 63/5, 153, 272/17, 272/22, 275/4, 292, 324**Hrádek (okres Rokycany)**část obce **Hrádek**

č. ev. 16

**Hutnická:** č. p. 14, 17, 22, 28, 42, 43, 48, 49, 50, 135, 187, 195, 221, 258; č. ev. 18, 74**Tovární:** č. p. 121, 122, 141, 145**U hřiště:** č. p. 44, 116; č. ev. 15, 19**U koupaliště:** č. p. 12, 27, 131, 193, 246, 262část obce **Nová Huť****Za mostem:** č. p. 28, 36, 225, 276; č. ev. 6, 11, 13, 15, 18, 35, 37kat. území **Nová Huť** (kód **647314**): **parcelní č.** 55, 145/6, 145/16, 145/18, 146/3, 152/12kat. území **Hrádek u Rokycan** (kód **647306**): **parcelní č.** 53/2, 184, 278/1, 318**Kamenný Újezd (okres Rokycany)**

č. ev. 1

kat. území **Kamenný Újezd u Rokycan** (kód **662968**): **parcelní č.** 835/2**Rokycany (okres Rokycany)**část obce **Nové Město****Příbramská:** č. p. 308, 459, 909-913, 1127

---

**UPOZORNĚNÍ**

**Dotčené zařízení distribuční soustavy je nutné i v době odstávky považovat za zařízení pod napětím**, a proto vás žádáme o dodržení všech zásad bezpečnosti a provedení opatření potřebných k zamezení případných škod na zdraví a majetku. | Provozovatelé výroben elektřiny jsou povinni zajistit přerušeni dodávky elektřiny z výroby do vypnutého úseku distribuční soustavy.

---

**NEJDE VÁM ELEKTŘINA...**

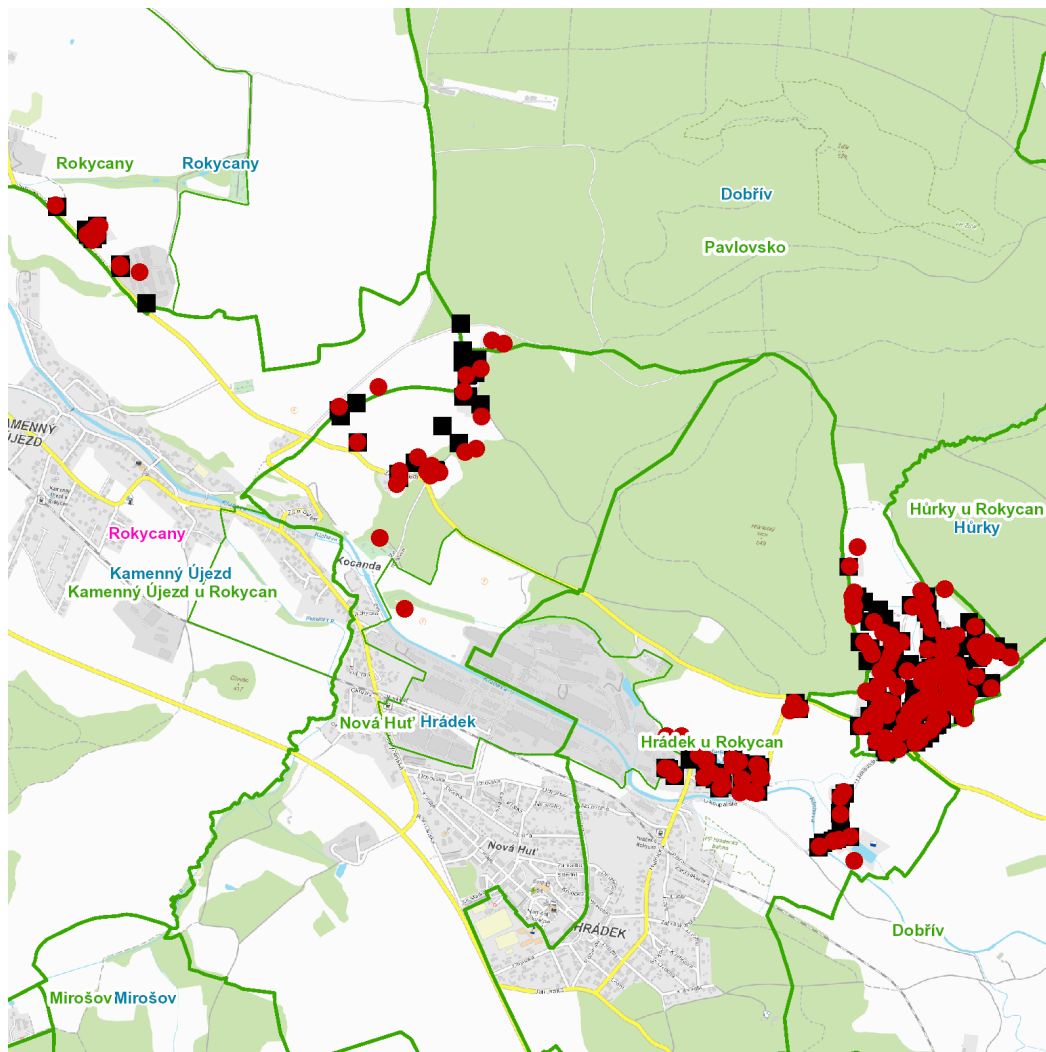
**TIP:** Registrujte se zdarma na [www.cezdistribuce.cz/sluzba](http://www.cezdistribuce.cz/sluzba) a informace o odstávkách elektřiny budete dostávat e-mailem nebo SMS. U poruch zasíláme SMS s předpokládanou dobou obnovení dodávek. | Aktuální stav dodávek elektřiny na konkrétní adrese zjistíte snadno, rychle a bez registrace na portále **Bez Šťávy** ([www.bezstavy.cz](http://www.bezstavy.cz)).

kat. území **Rokycany** (kód **740691**): **parcelní č. 2462/1, 2485/2**

---

**UPOZORNĚNÍ**

**Dotčené zařízení distribuční soustavy je nutné i v době odstávky považovat za zařízení pod napětím**, a proto vás žádáme o dodržení všech zásad bezpečnosti a provedení opatření potřebných k zamezení případných škod na zdraví a majetku. | Provozovatelé výroben elektřiny jsou povinni zajistit přerušeni dodávky elektřiny z výroby do vypnutého úseku distribuční soustavy.

dne **10. 4. 2025** od **7:30** do **13:30** hodin**Orientační mapový podklad odstávkou dotčených lokalit****VYSVĚTLIVKY**

- – adresy dotčené odstávkou elektřiny
- – místa připojení k elektrické síti dotčená odstávkou

**INFORMACE ZASLÁNA**

IDDS: 8jpay42 (Obec Dobřív)  
IDDS: jmsbww (Město Hrádek)  
IDDS: g6ubkk (Obec Kamenný Újezd)  
IDDS: mmfb7hp (Město Rokycany)