

Úřad pro zastupování státu ve věcech majetkových,  
Územní pracoviště Plzeň, Radobyčická 14, 306 04 Plzeň

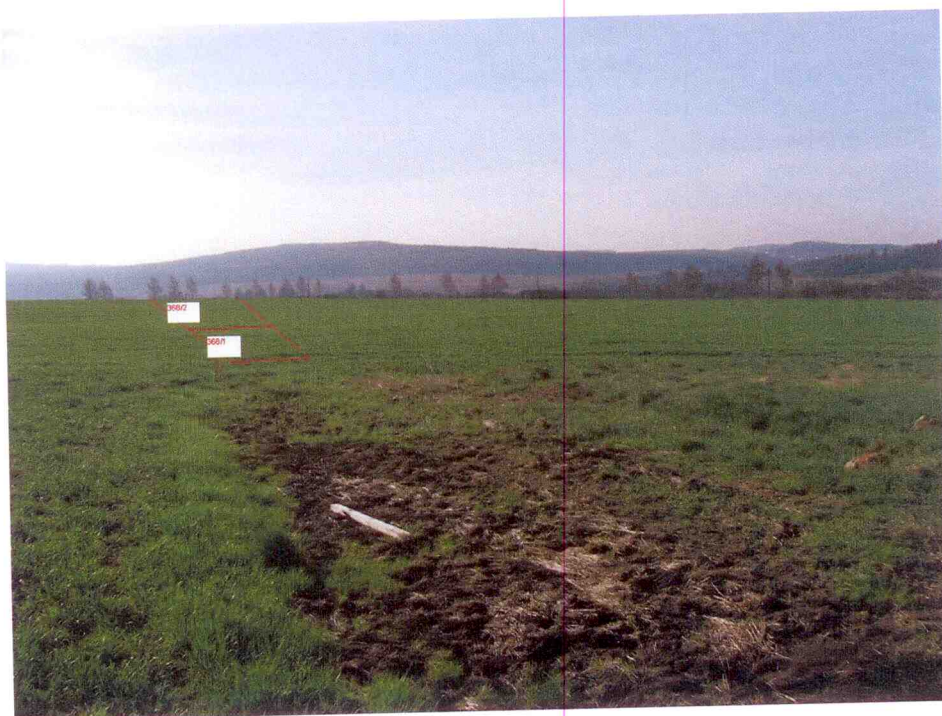
vyhlašuje

## VÝBĚROVÉ ŘÍZENÍ

na zjištění zájemce o koupi nemovitostí.

- **spoluvlastnický podíl ½ pozemkové parcely PK č. 368/1, celková výměra 3779 m<sup>2</sup>, v k.ú. Dobřív**
- **spoluvlastnický podíl ½ pozemkové parcely PK č. 368/2, celková výměra 4319 m<sup>2</sup>, v k.ú. Dobřív**

vhodné pro zemědělskou činnost



**Popis prodávaných nemovitostí:** spoluvlastnické podíly pozemkových parcel jsou určeny pro zemědělskou činnost, jsou součástí půdních celků, bez trvalých porostů, mimo zastavěné území obce Pavlovsko. Pozemky jsou prodávány jako jeden celek.

**Minimální kupní cena 27 000,- Kč**

**Termín pro podání nabídek : 7. 5. 2010 do 14. hod**

Další informace včetně podmínek výběrového řízení a související dokumenty jsou k dispozici na internetové adrese [www.uzsvm.cz](http://www.uzsvm.cz) v sekci Prodej majetku, v sídle odboru Odloučené pracoviště Rokycany, Svazu bojovníků za svobodu 68, 337 01 Rokycany nebo na tel.

371 709 121.