

dne **18. 6. 2024** od **7:30** do **13:00** hodin

Plánovaná odstávka zahrnuje tyto lokality:**Dobřív (okres Rokycany)**

č. p. 185, 193, 194, 195, 197, 211, 212, 217, 223, 224, 225, 237, 238, 252, 255, 257, 262, 275, 276, 291, 292, 295, 296, 297, 333, 374, 380, 381, 382, 385, 386, 387, 388, 391, 393

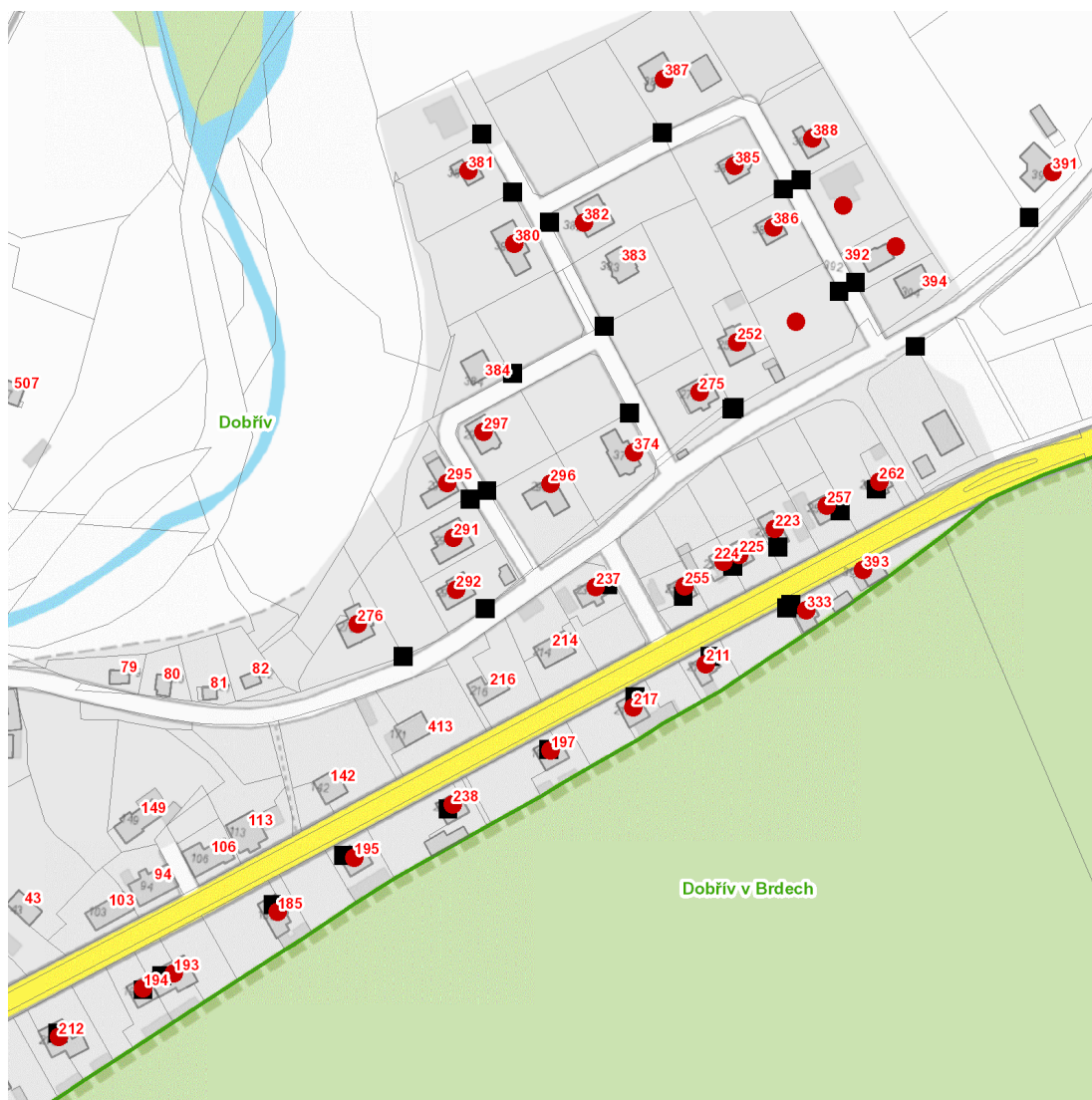
kat. území **Dobřív** (kód **628000**): parcelní č. 1274/11, 1274/17, 1274/18, 1315/143

UPOZORNĚNÍ

Dotčené zařízení distribuční soustavy je nutné i v době odstávky považovat za zařízení pod napětím, a proto vás žádáme o dodržení všech zásad bezpečnosti a provedení opatření potřebných k zamezení případných škod na zdraví a majetku. | Provozovatelé výroben elektřiny jsou povinni zajistit přerušeni dodávky elektřiny z výroby do vypnutého úseku distribuční soustavy.

NEJDE VÁM ELEKTŘINA...

TIP: Registrujte se zdarma na www.cezdistribuce.cz/sluzba a informace o odstávkách elektřiny budete dostávat e-mailem nebo SMS. U poruch zasíláme SMS s předpokládanou dobou obnovení dodávek. | Aktuální stav dodávek elektřiny na konkrétní adrese zjistíte snadno, rychle a bez registrace na portále **Bez Šťávy** (www.bezstavy.cz).

dne 18. 6. 2024 od 7:30 do 13:00 hodin**Orientační mapový podklad odstávkou dotčených lokalit****VYSVĚTLIVKY**

- – adresy dotčené odstávkou elektřiny
- – místa připojení k elektrické síti dotčená odstávkou

INFORMACE ZASLÁNA

IDDS: 8jpay42 (Obec Dobřív)